



# JE M'INFORME SUR LES NIVEAUX DES COURS D'EAU PRÈS DE CHEZ MOI SUR SHYVAA

L'outil qui me permet d'avoir une connaissance globale des **débits et des hauteurs d'eau des cours d'eau** du bassin versant de l'Aude, de la Berre, du Rieu.



Flasher  
Entrer son adresse  
Et le tour est joué  
[shyvaa.smar.fr](http://shyvaa.smar.fr)



# JE VÉRIFIE SI MON HABITATION EST EXPOSÉE AUX RISQUES INONDATIONS AVEC SMMAR'PHONE

Le site internet qui me permet  
de savoir si je suis situé(e) en  
**zone inondable**, de **connaître**  
la législation et les mesures à  
adopter...



Flasher  
Entrer son adresse  
Et le tour est joué  
[smmarphone.smmar.fr](http://smmarphone.smmar.fr)



## POURQUOI ?

- ✓ Évaluer l'exposition de votre habitation au risque «inondation»
- ✓ Limiter les dégâts et leurs coûts
- ✓ Mettre votre foyer en sécurité
- ✓ Préserver la valeur de votre patrimoine
- ✓ Trouver des solutions techniques
- ✓ Faciliter la remise en état de votre habitation après l'inondation
- ✓ Apporter des informations complémentaires, pour une location (fortement recommandées dans le cadre de l'IAL\*)



## POUR QUI ?

Si vous avez déjà été impacté par une inondation ou si vous résidez en zone inondable, vous êtes probablement éligible à un dispositif de réduction de vulnérabilité de votre habitation.

Si vous êtes locataire, le diagnostic se fera avec l'accord du propriétaire.

\*Information Acquéreurs Locataires.



## LE SMMAR À VOS CÔTÉS CONTRE LES INONDATIONS !

Depuis sa création en 2002, le SMMAR agit au quotidien pour une gestion concertée de l'eau et organise la prévention des inondations à l'échelle du bassin versant de l'Aude.

Fréquemment impacté par les inondations, ce territoire a vécu les crues historiques de novembre 1999 et d'octobre 2018. En réponse à ces évènements, le SMMAR et les Syndicats de Rivières travaillent au plus près de la population. Ainsi, le dispositif Aud'Alabri est mis en place dans le cadre du Programme d'Action de Prévention des Inondations (PAPI).

Il propose un accompagnement personnalisé afin de mieux se prémunir des inondations. Les particuliers peuvent bénéficier d'un diagnostic de leur habitation en zone inondable, préconisant des travaux subventionnables par l'Etat à hauteur de 80% sous certaines conditions.

Conception et création graphique (M) MAYANE • 2020

**+** **D'INFORMATIONS**  [audalabri@smmar.fr](mailto:audalabri@smmar.fr)  
 **04 68 11 81 98**

**SMMAR** | Département de l'Aude, 11855 Carcassonne  
Cedex 9 • [smmar@smmar.fr](mailto:smmar@smmar.fr)

**DDTM 11** | 105, boulevard Barbès, 11838 Carcassonne  
Cedex 9 • [ddtm-sprisir@aude.gouv.fr](mailto:ddtm-sprisir@aude.gouv.fr)

Projet réalisé avec la participation technique et financière de :



PROJET COFINANCÉ PAR LE FONDS EUROPÉEN DE DÉVELOPPEMENT RÉGIONAL



# Aud'Alabri

## PROTÉGEZ VOTRE HABITATION DU RISQUE INONDATION

Pour anticiper les prochaines inondations, un **DIAGNOSTIC DE VOTRE HABITATION** est proposé par le Syndicat Mixte des Milieux Aquatiques et des Rivières (SMMAR).

**Il préconise des travaux pour adapter votre logement.**

## LE DISPOSITIF AUD'Alabri

### UN DIAGNOSTIC « INONDATION » DE VOTRE LOGEMENT

Un accompagnement pour l'adaptation de votre logement au risque « inondation ».

#### CE DIAGNOSTIC EST



#### PRIS EN CHARGE FINANCIÈREMENT PAR LE SMMAR

Entièrement financé dans le cadre du Programme d'Action de Prévention des Inondations (PAPI) piloté par le SMMAR, la réalisation du diagnostic est gratuite pour les propriétaires éligibles.



#### EFFICACE

Le bureau d'étude mandaté par le SMMAR réalise le diagnostic de votre habitation, vous livre une vision claire sur le risque encouru et identifie les travaux de protection à réaliser.



#### PERSONNALISÉ, SUR-MESURE ET NON NORMÉ

Votre rapport de diagnostic est élaboré en fonction de votre situation et des caractéristiques de votre habitation.



#### CONFIDENTIEL

Ce dispositif a pour objectif de réduire la vulnérabilité de votre habitation aux inondations. Il ne donne lieu à aucun contrôle administratif ou démarchage commercial. Il n'est pas transmis aux compagnies d'assurances.



### DES SOLUTIONS ADAPTÉES À CHAQUE CAS

EN VOICI QUELQUES UNES :

- 1 **Limiter les entrées d'eau** (porte, aération, etc.)
- 2 Créer et aménager **une zone refuge**
- 3 **Sécuriser les réseaux humides** (assainissement) **et secs** (électriques et télécom)
- 4 Installer **un clapet anti-retour**
- 5 **Équiper d'une pompe** la cave ou le vide-sanitaire

Certains travaux bénéficient de subventions de l'Etat pouvant aller jusqu'à 80 %.

(Arrêté du 11 février 2019)



## 3 GRANDES ÉTAPES

### 1 PRISE DE CONTACT

Contactez les équipes chargées du dispositif :

 **04 68 11 81 98**

 **audalabri@smmar.fr**

### 2 LA VISITE

Déplacement d'un professionnel pour une expertise technique complète de l'habitation (mesures, relevés, etc.)

### 3 REMISE DU DIAGNOSTIC

Envoi du rapport contenant la synthèse des vulnérabilités recensées, les hauteurs d'eau potentielles estimées à l'intérieur de votre bâti, les mesures, et les travaux de protection préconisés et chiffrés.



### LES TRAVAUX

Si vous décidez de faire les travaux préconisés, vous bénéficierez d'un accompagnement jusqu'au dépôt du dossier de demande de subvention.



## UN REPÈRE DE CRUE, POURQUOI ?

Améliorer la connaissance  
des phénomènes passés

Entretenir la culture du risque  
et la mémoire des crues historiques

Définir l'emprise d'une inondation

Informier et sensibiliser la population  
sur la vulnérabilité du territoire

Réviser les PPRI  
(plans de prévention du risque inondation)

Réaliser des études de modélisation  
des écoulements (reproduction numérique  
des phénomènes)

## LE SMMAR À VOS CÔTÉS CONTRE LE RISQUE INONDATION !

Depuis leur création, le SMMAR EPTB Aude et ses Syndicats de rivières adhérents agissent au quotidien pour une gestion concertée de l'eau et la prévention des inondations à l'échelle du bassin versant de l'Aude, de la Berre et du Rieu.

Fréquemment impacté par les inondations, ce territoire a vécu des crues historiques. Pour préserver cette mémoire du risque le SMMAR EPTB Aude agit au plus près de la population.

### PLUS D'INFORMATIONS

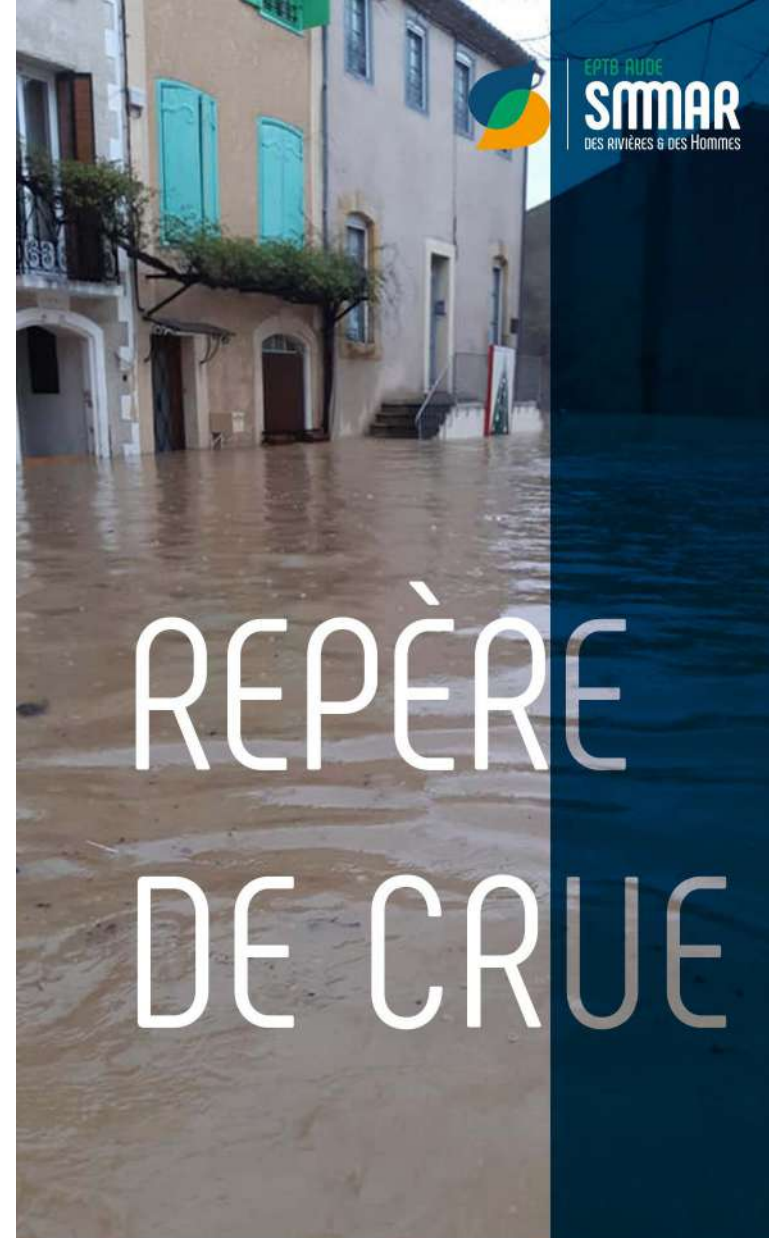
[www.smmar.org](http://www.smmar.org)

[contact@smmar.fr](mailto:contact@smmar.fr)

04 68 11 81 98

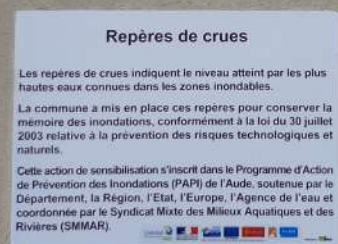
Allée Raymond Courrière,  
11855 CARCASSONNE Cédex 9

SMMAR EPTB Aude     



### L'ENTRETIEN DE LA CULTURE DU RISQUE ET DE LA MÉMOIRE DES INONDATIONS

Pour informer et sensibiliser sur le risque inondation des repères de crue sont apposés par le SMMAR EPTB Aude et les communes concernées sur les lieux sinistrés.



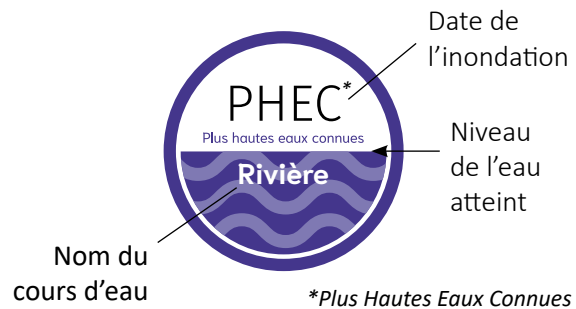
## UN REPÈRE DE CRUE C'EST QUOI ?

Les repères de crue sont les témoins historiques des grandes inondations passées.

Ce sont des marques qui matérialisent **les niveaux d'eau atteints par une inondation**. Témoins des grandes crues passées, ils permettent de :

- conserver la mémoire des inondations
- participer à l'amélioration de la conscience du risque

Depuis l'arrêté du 16 mars 2006, la forme des repères de crue est fixée selon un modèle normalisé : sont inscrits sur un macaron la date de la crue, le nom du cours d'eau et le niveau d'eau atteint.



Même si la majorité des repères fait référence à des inondations dues à des débordements de cours d'eau, ils peuvent également concerner d'autres phénomènes, comme :

- **les submersions marines**
- **les remontées de nappe**
- **le ruissellement**  
(exemple des inondations en milieu urbain ou rural lors d'épisodes orageux exceptionnels)

## LA POSE DES MACARONS SUR LE BASSIN VERSANT DE L'AUDE

Le SMMAR EPTB Aude et ses Syndicats de rivières adhérents assurent la pose des repères de crue sur l'ensemble du bassin versant de l'Aude, la Berre et le Rieu, dans le cadre du Programme d'Actions de Prévention des Inondations (PAPI) de l'Aude.

### 6 étapes de la pose d'un repère de crue

Ces étapes sont réalisées par le SMMAR EPTB Aude et la commune concernée

#### 1. RECENSEMENT

Identifier les laisses de crues à la suite d'un évènement passé ou récent

#### 2. CONCEPTION

Concevoir le macaron selon la spécificité locale et la réglementation en vigueur

#### 3. FABRICATION

Fabriquer le repère de crue

#### 4. GÉOLOCALISATION

Géoréférencer la position et l'altimétrie NGF (nivellement général de la France) du repère de crue avec un géomètre expert

#### 5. POSE

Fixer le repère de crue

#### 6. IDENTIFICATION

Enregistrement des données dans la base nationale des repères de crues

## CE QUE DIT LA LOI

La loi « Risques » de 2003 (article L563.3 du Code de l'Environnement) impose aux collectivités territoriales exposées au risque inondation :

- un inventaire des repères de crue existants
- l'établissement de repères correspondant aux crues historiques ou aux nouvelles crues exceptionnelles, en un nombre suffisant et visibles du plus grand nombre
- l'entretien et la protection des repères

Plus d'informations sur : [www.legifrance.gouv.fr](http://www.legifrance.gouv.fr)



# INFORMER

# ANALYSER



### Qui s'occupe de poser les repères ?

Les repères sont posés par les mairies, avec l'appui du **SMMAR EPTB Aude** qui œuvre pour la gestion des milieux aquatiques et la prévention des inondations.

La Loi (Bachelot 2003) indique que la pose de ces macarons est une obligation pour les communes exposées au risque inondation.



### Mode d'emploi des repères !

Omer s'interroge sur les inscriptions notées sur les repères de crue : des chiffres, un nom, une mention « PHE », un trait...

Intrigué, il appelle le Syndicat de rivières local pour en savoir plus...



C'EST JULIE LA TECHNICIENNE DE RIVIÈRE DU SYNDICAT QUI VIENT EN AIDE À OMER POUR DÉCHIFFRER CE MYSTÈRE :

Le chiffre que tu vois là est la date à laquelle la crue s'est déroulée.

Sur ce repère c'est 2021 !



Le nom inscrit ici, est le nom du cours d'eau qui a débordé lors de la crue, ici l'Aude.

La notation « Plus Hautes Eaux Connues » que tu verras parfois nommée « PHEC » indique que ce macaron représente le niveau d'eau le plus haut connu à cet endroit précis en crue.

Le trait symbolise la hauteur à laquelle l'eau est montée lors de la crue.

Ce macaron indique une hauteur de +1 mètre par rapport au sol.

## LE SMMAR EPTB AUDE À TES CÔTÉS CONTRE LE RISQUE INONDATION

Depuis 2002, le **SMMAR EPTB Aude** et ses Syndicats de rivières adhérents œuvrent au quotidien pour la gestion des milieux aquatiques, la ressource en eau et la prévention des inondations sur le bassin versant de l'Aude, de la Berre et du Rieu... des Angles à Fleury !

### Nos actions :

- Accompagner les communes dans la pose de repères de crue,
- Aider les habitants dans la réalisation de diagnostics de réduction de vulnérabilité de leur maison avec Aud'Alabri,
- Mettre à disposition le suivi du niveau des cours d'eau que tu peux retrouver sur [shyva.smmar.org](http://shyva.smmar.org)...

Toute l'année nous nous mobilisons pour lutter contre les inondations !



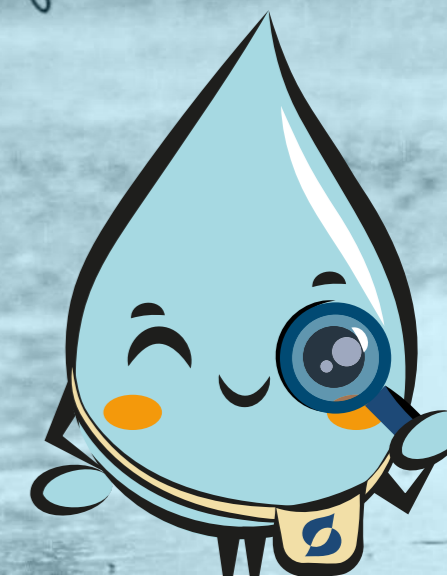
EPTB AUDE  
**SMMAR**  
DES RIVIÈRES & DES HOMMES

**SMMAR EPTB Aude**  
Département de l'Aude  
Allée Raymond Courrière  
11855 Carcassonne

04 68 11 63 02  
contact@smmar.fr  
www.smmar.org



**REPÈRE DE CRUE**  
ÊTRE VIGILANT FACE AU  
RISQUE INONDATION



De fortes pluies tombent fréquemment sur le bassin versant de l'Aude, de la Berre et du Rieu, pouvant créer de gros dégâts : des voitures emportées, des maisons inondées, des ponts brisés... comme lors des catastrophes de 1999 ou de 2018. Ainsi, il faut garder la mémoire des crues, être toujours vigilant face au risque inondation.

Dans le village de *Villerives*, Aude et Omer ont joué les détectives pour t'aider à mieux comprendre le risque inondation près de chez toi !

**POUR TOUT SAVOIR, IL NE TE RESTE PLUS QU'À SUIVRE LEUR ÉPOPÉE**

## REPÈRE DE CRUE

### Des repères au cœur des villages

Pour mener à bien leur enquête, Aude et Omer arpentent les communes du bassin versant pour trouver des traces des inondations...

Aude découvre des **macarons** sur plusieurs façades de maisons. Intriguée par ces marques elle se rend à la mairie pour en savoir plus.



Monsieur le Maire lui explique :

- « Il s'agit des **repères de crues** ! Ils sont apposés dans les villages pour **symboliser jusqu'où l'eau est montée lors d'une inondation**. Ils permettent d'informer les habitants sur le risque inondation présent, d'étudier l'évolution des crues dans le temps et de se souvenir des catastrophes passées. ».

- « Je comprends mieux M. le Maire, je vous remercie. », acquiesce Aude.



### LE SAVAIS-TU ?

Sur notre bassin versant, tu peux retrouver +350 repères de crue sur des piles de pont, sur des façades, sur des monuments...

## UNE INONDATION, DES REPÈRES

Après cette première enquête de terrain, Aude et Omer se retrouvent pour partager leurs découvertes :

**On sait désormais qui pose les repères, pourquoi on les pose, ce qu'il y a inscrit dessus !** Affirme Aude.

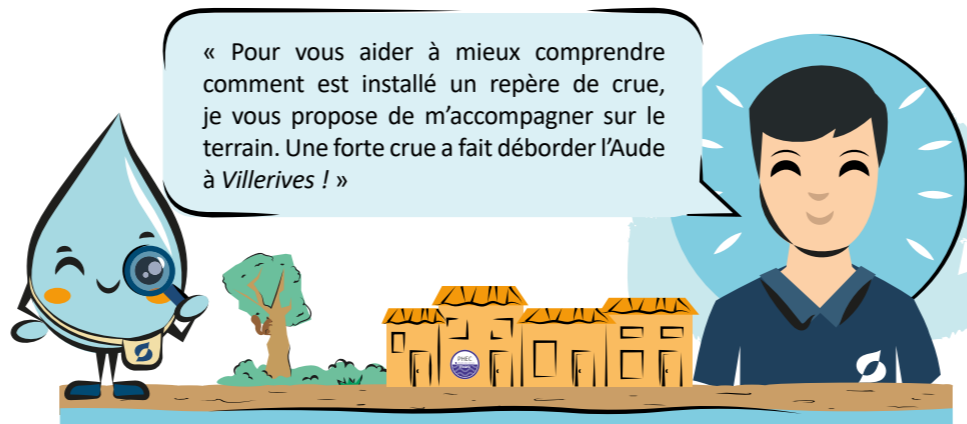
**Mais on ne sait toujours pas comment sont posés les repères de crue ?** S'interroge Omer.

**Tu as raison... Si nous questionnons le SMMAR EPTB Aude, un agent pourrait nous aider à comprendre !** S'exclame Aude.

## DES REPÈRES OUI, MAIS COMMENT ÇA MARCHE ?

Ils téléphonent à Claude, le chargé de mission « prévention du risque » du SMMAR EPTB Aude :

« Pour vous aider à mieux comprendre comment est installé un repère de crue, je vous propose de m'accompagner sur le terrain. Une forte crue a fait déborder l'Aude à *Villerives* ! »



### 1. Ils repèrent les marques naturelles !

Tous les trois cherchent les traces naturelles laissées par le passage de l'inondation. Bingo ! Une marque brune sur le mur de la boulangerie, des débris collés sur un grillage...



### 2. Ils dessinent le repère de crue.

Ils notent alors le nom du cours d'eau qui a débordé, l'Aude, précise l'année de la crue, 2022, la hauteur d'eau par rapport au sol et prennent des photographies.

### 3. Ils transfèrent ensuite les informations à l'atelier de fabrication.

### 4. Ils font alors appel à Mathilde la géomètre.

Elle les rejoint à la boulangerie où ils ont trouvé les marques et relève la position exacte des traces dans l'espace (longitude et latitude) et l'altitude par rapport au niveau de la mer.

### 5. Une fois le colis livré, le témoin historique de cette crue est prêt à être posé. Aude et Omer aident le service technique à sceller le macaron sur le mur de la boulangerie de *Villerives*.

Claude quant à lui, se charge de l'enregistrer sur le portail cartographique du SMMAR EPTB Aude ([carto.smmar.fr](http://carto.smmar.fr)). Puis, il transmet les éléments aux services de l'Etat pour les intégrer dans la base de données nationale.

## et mission accomplie !

Désormais Aude et Omer sont incollables sur les repères de crue, prêts à déployer de nouveaux macarons pour continuer à informer les citoyens et à conserver la mémoire du risque ! Ensemble adoptons les bons comportements face aux inondations.



## À TOI DE JOUER !

Maintenant que l'enquête est résolue et que tu sais tout sur les repères de crue, il ne te reste plus qu'à aller à la découverte des traces des inondations près de chez toi !