

QU'EST-CE QUE LE COMPOSTAGE COLLECTIF ?



Le compostage est un processus naturel de transformation des biodéchets ou déchets organiques par des macro et micro organismes du sol, en présence d'oxygène et d'eau. Le compostage est donc un procédé 100% naturel.

Le compostage collectif est destiné aux habitants qui ne peuvent pas composter chez eux ou qui n'ont pas de jardins, aux établissements scolaires et professionnels, quartiers, pieds des immeubles, jardins partagés...

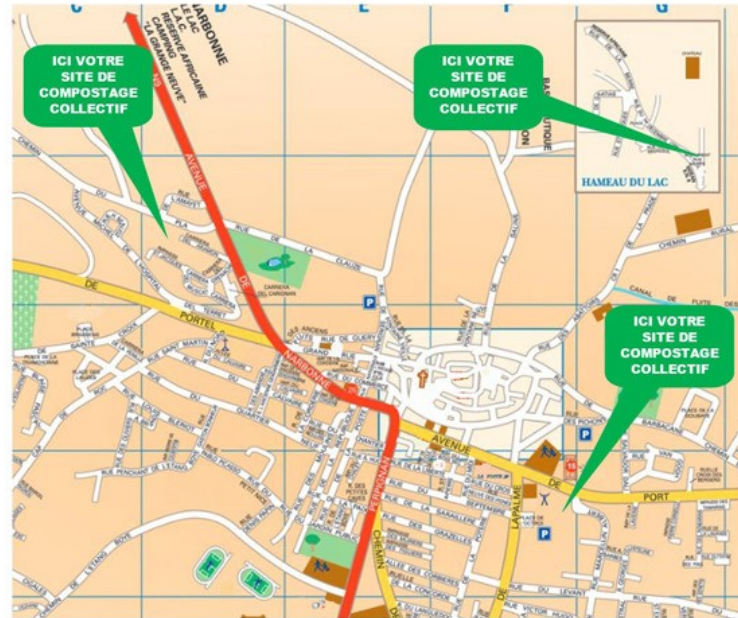
POURQUOI COMPOSTER ?

- Limiter la quantité de déchets dans nos poubelles pour réduire l'empreinte carbone, l'enfouissement des déchets et le coût de collecte et de traitement
- Réduire l'utilisation d'engrais chimiques néfastes pour les sols
- Bénéficier d'un fertilisant 100% naturel pour régénérer les sols et la biodiversité
- Profiter d'un lieu d'échange et de partage entre voisins
- Responsabiliser les individus sur la gestion de leurs déchets

**AGIR AU QUOTIDIEN,
C'EST AGIR
POUR L'ENVIRONNEMENT !**

LES COMPOSTEURS INSTALLÉS

Trois sites de composteurs collectifs sont installés sur la commune : à la Villa Saint-Jacques, à l'arrière du gymnase Pierre de Coubertin et à l'entrée du Hameau du Lac.



Les référents de proximité et les agents communaux veillent à l'entretien hebdomadaire et au suivi du site en assurant régulièrement les paramètres suivants : aération et brassage, approvisionnement du stock en matière sèche, mise en maturation, distribution du compost.

Référent technique Grand Narbonne : Galathée Barret
04 68 58 14 58
g.barret@legrandnarbonne.com

Gilles SIRE : g.sire@legrandnarbonne.com

Un doute ? Une question ?
Renseignements sur :
www.legrandnarbonne.com
04 68 58 14 58

**COMPOSTER,
C'EST AGIR
POUR
L'ENVIRONNEMENT !**

SIGEAN

**MODE D'EMPLOI
DES COMPOSTEURS COLLECTIFS
DU GRAND NARBONNE**



QUELS DÉCHETS COMPOSTER ?




DÉCHETS DE CUISINE

- Marcs de café et sachets de thé 
 - Épluchures et coquilles 
 - Aliments périmés, restes de repas 
-  Pas de poissons ni de viandes

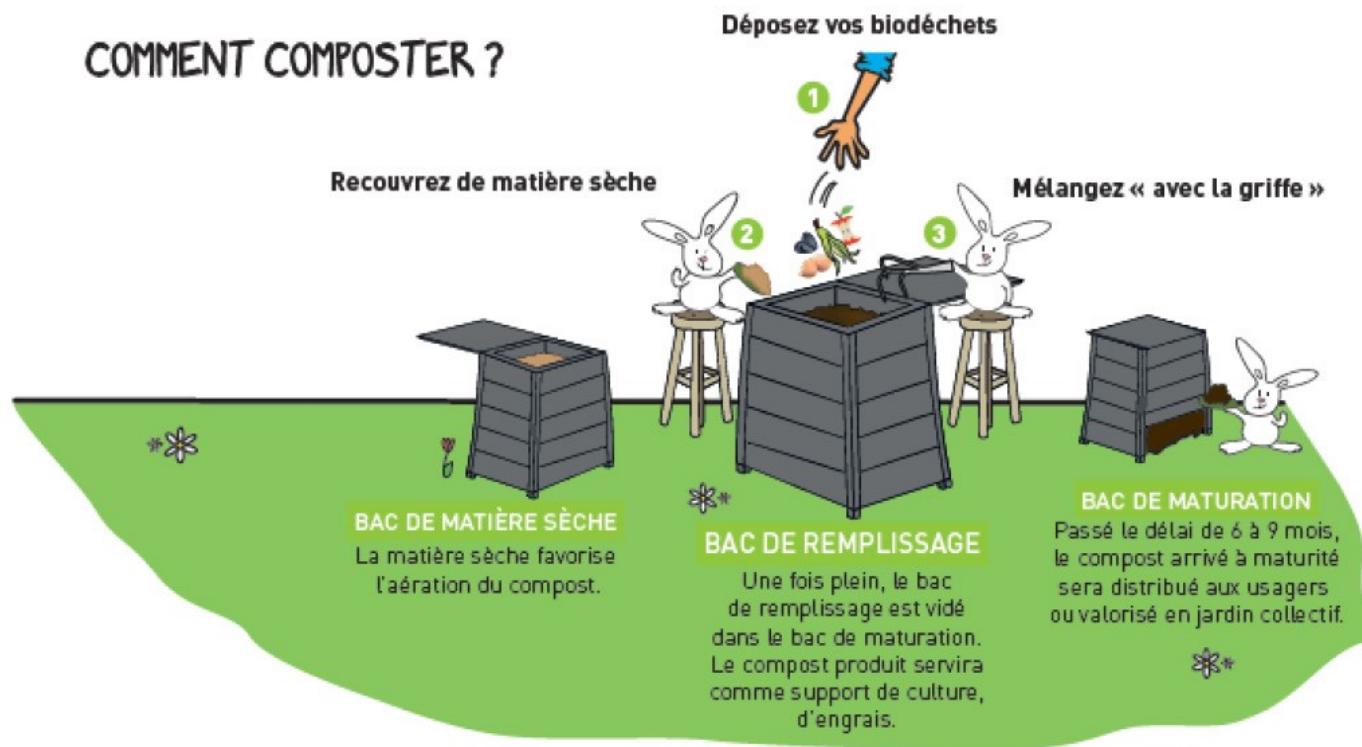
PETITS DÉCHETS DE JARDIN

- Herbes 
- Plantes d'appartement 
- Fleurs fanées 
- Déchets végétaux de jardin 

AUTRES DÉCHETS

- Essuie-tout, nappes et mouchoirs en papier 
- Cartons bruns, sans étiquette, ni adhésif, ni encre 
- Litières biodégradables, sciures et copeaux de bois 

COMMENT COMPOSTER ?



DES PROBLÈMES : DES SOLUTIONS !

SYMPTÔMES	SOLUTIONS
ODEUR DÉSAGRÉABLE Manque d'air Excès d'eau ou de matières humides	Ajouter des matériaux secs Aérer ou ajouter des matériaux grossiers Arrêter l'arrosage
COMPOST SEC ET FROID Manque d'eau Manque de matières humides	Ajouter des matières humides Ajouter de l'eau Broyer les matières pour faciliter la décomposition
APPARITION DE MOUCHERONS Présence d'éléments sucrés en surface	Enfouir les matières sucrées ou les recouvrir de matières sèches

LE GRAND NARBONNE MET AUSSI À DISPOSITION DES HABITANTS DU TERRITOIRE DES COMPOSTEURS INDIVIDUELS !

Il est possible d'installer un composteur chez soi. Les composteurs (10 €) sont disponibles dans les trois centres techniques du Grand Narbonne. Munissez-vous d'un justificatif de domicile, règlement par chèque à l'ordre du Trésor public.

- À Narbonne : 89, rue Antoine Becquerel le vendredi de 9h à 13h
- À Ginestas : 19, route de Mirepeïssat le vendredi de 8h à 12h
- À Sigean : chemin du Recobre les lundis, mercredis et vendredis 9h à 11h et 14h à 16h